



# Osiedle Architektów

📍 UL. ARCHITEKTÓW, DUCHNICE (OŻARÓW MAZOWIECKI)





### Nasza dziesiąta inwestycja

na terenie Ożarowa Mazowieckiego, to właśnie projekt przy ul. Architektów.

Do jej realizacji wybraliśmy najpopularniejszy projekt z dotychczas zrealizowanych inwestycji udoskonalając go w każdym aspekcie, który ma wpływ na poprawę funkcjonalności, komfortu oraz przyjazności dla środowiska.

Naszym celem było stworzenie produktu dostępnego, a jednocześnie zgodnego z duchem nowoczesnego, ekologicznego i energooszczędnego budownictwa.



**44 lokale**



POWIERZCHNIA

**119-137 m<sup>2</sup>**

### Wysoki standard w trosce o niskie koszty

Zmieniające się otoczenie i wszystkie nasze doświadczenia z których czerpiemy projektując kolejne inwestycje, skłoniły nas do zdefiniowania standardu inwestycji na nowo.

Od teraz każdy segment wyposażony jest w wentylację mechaniczną z odzyskiem ciepła (rekuperacja), 100% ogrzewania podłogowego i nowoczesną, ekonomiczną pompę ciepła



# 04 • Opis inwestycji

Osiedle Architektów

## EKOlogicznie = EKOnomicznie

Niskotemperaturowe ogrzewanie domu ekologiczną pompą ciepła w połączeniu z odzyskiem ciepła na wentylacji to ponad 40% niższe koszty utrzymania względem dotychczas stosowanych rozwiązań\*.

(częściowe ogrzewanie podłogowe, wentylacja grawitacyjna, piec gazowy)

Dachy zoptymalizowane pod kątem PV – nachylenie 22 stopnie, domy skierowane połaciami dachowymi na południe.

Ponad 1200 nasadzeń drzew i krzewów w pierwszej części inwestycji (w drugiej jeszcze więcej!).



Zaprojektowana zieleń



Każdy lokal z ogrodem



Pompa ciepła i rekuperacja



Minimalistyczna architektura



OMRP - bezpieczne pieniądze



Duże możliwości zmian lokatorskich

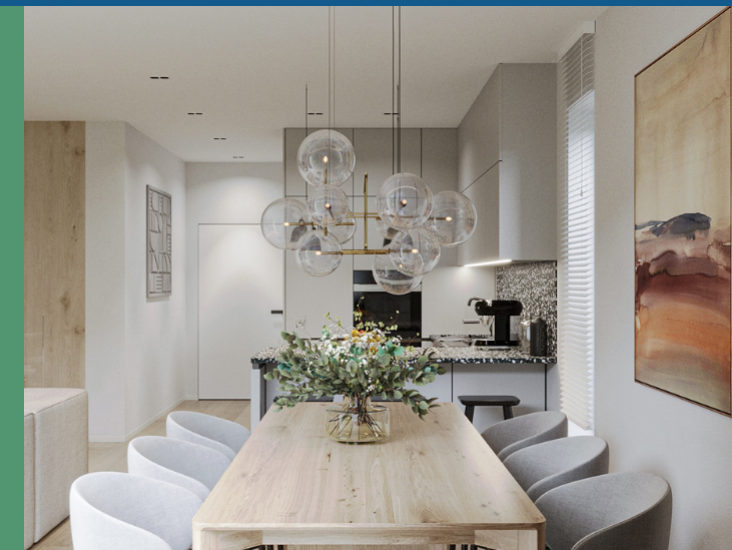


## CHARAKTERYSTYKA OSIEDLA

- komfortowe osiedle
- minimalistyczna architektura
- przestronne ogrody
- duży udział powierzchni zielonych
- wygodna lokalizacja

## CHARAKTERYSTYKA LOKALI

- rekuperacja w standardzie
- pompa ciepła w standardzie
- przestronne i wysokie wnętrza (280 cm)
- szeroki wygodny garaż
- funkcjonalny strych 15 m<sup>2</sup>



## CHARAKTERYSTYKA OKOLICY

- zabudowa jednorodzinna
- nowoczesna szkoła podstawowa i przedszkole w Duchnicach (600m)
- stacja kolejki (1700m)
- basen miejski (1900m)
- A2 węzeł Pruszków (4 km)

## 06 • Plan zagospodarowania terenu

Przestrzenne rozmieszczenie segmentów zapewnia mieszkańcom komfort i prywatność oraz dużo naturalnego światła.



zadanie I - lokale od 1 do 8

zadanie II - lokale od 33 do 44

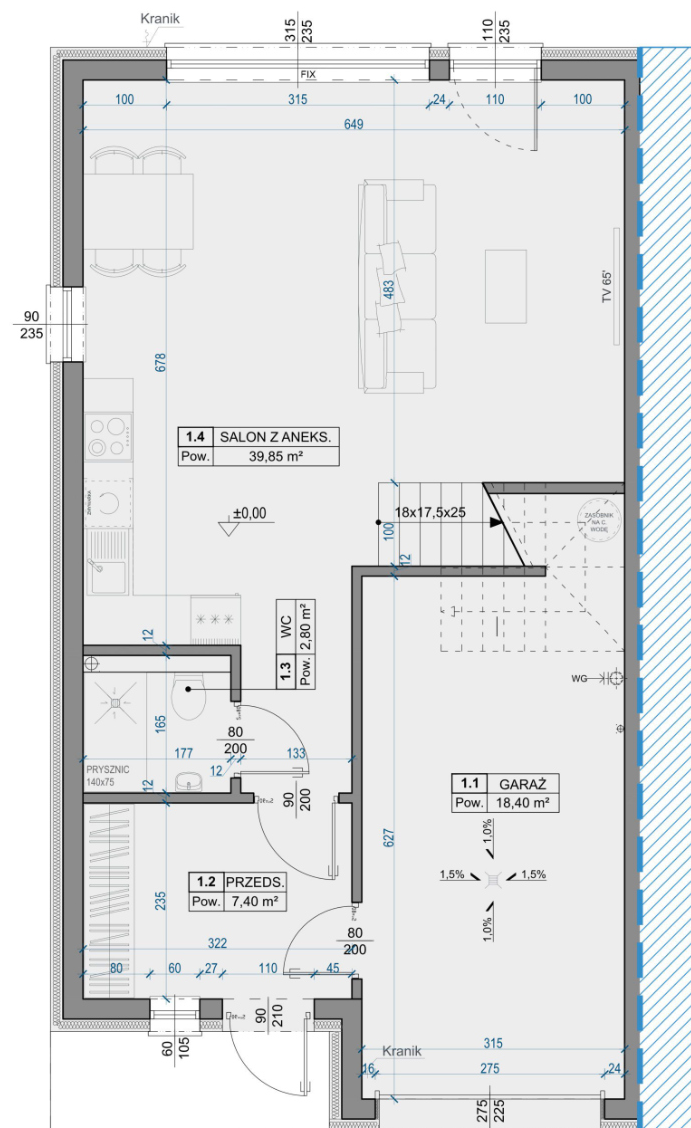
zadanie III - lokale od 25 do 32

zadanie IV - lokale od 9 do 24



# 08 • Przykładowy Plan lokalu - parter

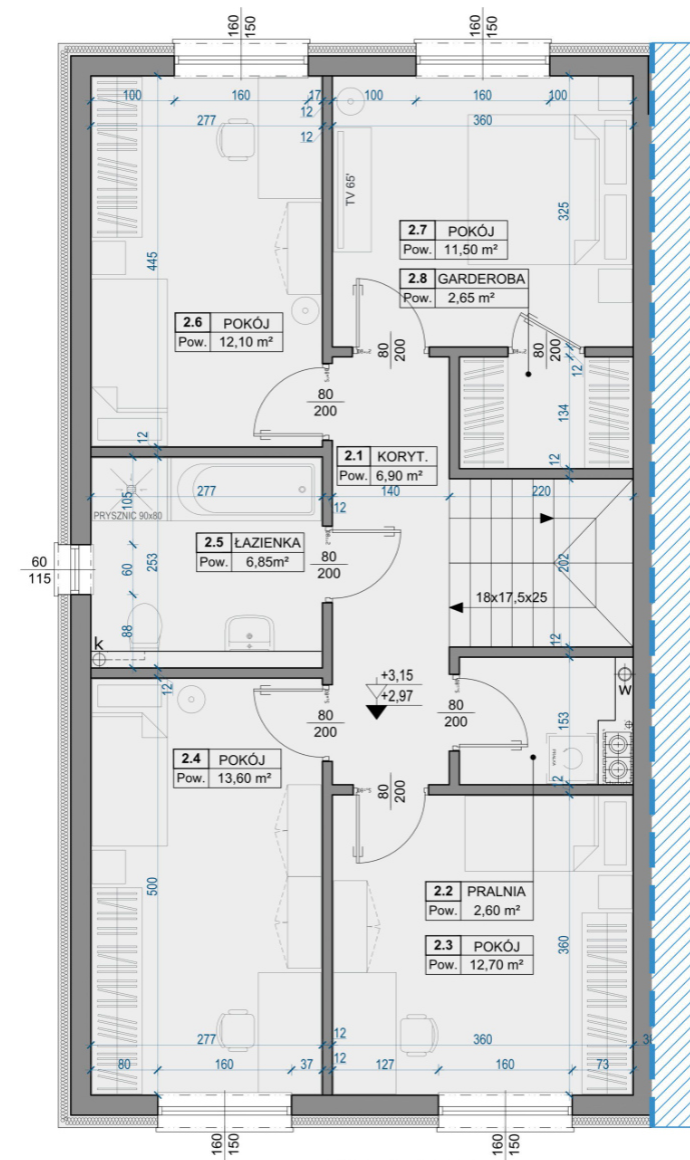
Osiedle Architektów



PARTER		(m <sup>2</sup> )
1.1	garaż	18.40
1.2	przedsionek	7.40
1.3	WC	2.80
1.4	salon z aneksem	39.85

# 09 • Przykładowy Plan lokalu - piętro

Osiedle Architektów



PARTER		(m <sup>2</sup> )
2.1	korytarz	6.90
2.2	pralnia	2.60
2.3	pokój nr 1	12.70
2.4	pokój nr 2	13.60
2.5	łazienka	6.85
2.6	pokój nr 3	12.10
2.7	pokój nr 4	11.50
2.8	garderoba	2.65



## STANDARD LOKALU

- dach ocieplony pianką PUR
- poddasze nieużytkowe (strych)
- punkty hydrauliczne w łazienkach oraz kuchni
- rekuperacja (wentylacja mechaniczna z odzyskiem ciepła)
- kranik na elewacji do podlewania ogródka (z podlicznikiem)
- stolarka okienna 3-szybowa, energooszczędna
- wyłaz strychowy ze schodami
- drzwi zewnętrzne stalowe, termiczne
- instalacja elektryczna
- pompa ciepła
- tynki gipsowe
- posadzki maszynowe mixokret
- brama garażowa z napędem



## ZAGOSPODAROWANIE TERENU

- ogrodzenie osiedla
- ogrodzenia wewnętrzne między ogródkami
- oświetlenie drogi i chodnika
- założone trawniki oraz nasadzenia roślin
- miejsca na kosze do segregacji odpadów



## MEDIA

- woda (sieć)
- kanalizacja (sieć)
- prąd
- światłowód





Przestrzenne rozmieszczenie segmentów zapewnia mieszkańcom komfort i prywatność oraz dużo naturalnego światła.

Osiedle Architektów





## 14 • Zmiany lokatorskie

Osiedle Architektów

Proponowane przez nas układy funkcjonalne wnętrz pokazują tylko jedną z wielu możliwości aranżacji przestrzeni.

Jeżeli chcesz stworzyć swoje własne, indywidualne wnętrze – mamy dla Ciebie rozwiązanie. Oferujemy program zmian lokatorskich, w ramach którego możesz w szerokim zakresie zaprojektować wnętrze swojego domu. Podziel główną sypialnię na dwa pokoje, powiększ łazienkę na parterze czy wydziel zamkniętą kuchnię. Zdecyduj czy projektem zajmiesz się sam, czy chcesz otrzymać profesjonalną pomoc.

Wybierz jedną z dwóch opcji:

### SAMODZIELNIE

Jeżeli proponowany przez nas układ lokalu, wydaje się być optymalny, a wymaga jedynie drobnych korekt pojedynczych elementów, możesz samodzielnie nanieść zmiany na projekt.

Na dostarczonych szczegółowych rzutach lokalu narysuj odrębnie proste korekty w zakresie architektury, hydrauliki i elektryki. Na podstawie rysunków zweryfikujemy możliwość ich wykonania, a Ty otrzymasz wycenę zmian. Po jej akceptacji, Twoje rysunki zostaną przekazane do architekta, celem przygotowania dokumentacji wykonawczej.

**Cena obejmuje:** kosztorysowanie zmian, weryfikację wykonalności i przygotowanie dokumentacji wykonawczej.

+ 990 PLN

### PRZY WSPARCIU ARCHITEKTA

Projektowanie nowego układu funkcjonalnego nie jest ani szybkie ani proste, dlatego dla Państwa wygody i komfortu proponujemy wsparcie architektów wnętrz.

Ich pomoc pozwoli nie tylko sprawnie przejść przez cały proces, ale również oszczędzi Państwa czas i co najważniejsze, ograniczy ilość potencjalnych błędów projektowych.

Finalnie otrzymane rzuty i rysunki zmienionego układu funkcjonalnego Państwa lokalu będą stanowiły nie tylko nową dokumentację wykonawczą ale również solidną bazę i wskazówkę do projektu wykończenia lokalu.

Szczegółowy zakres usług znajdziesz na następnej stronie.

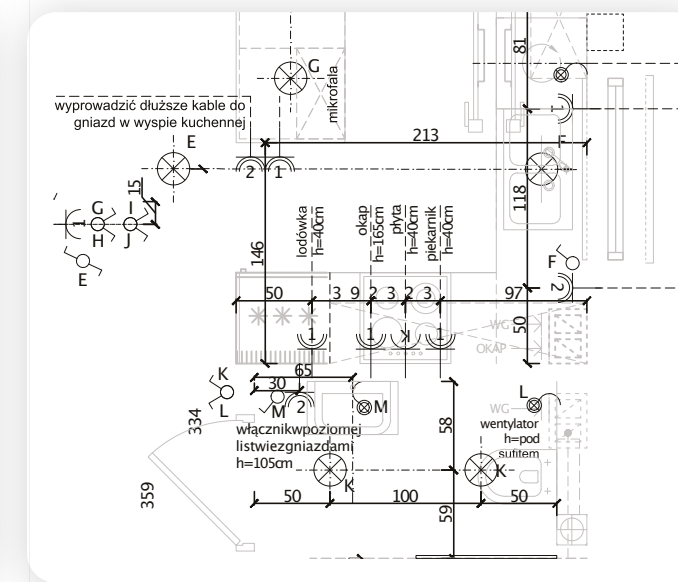
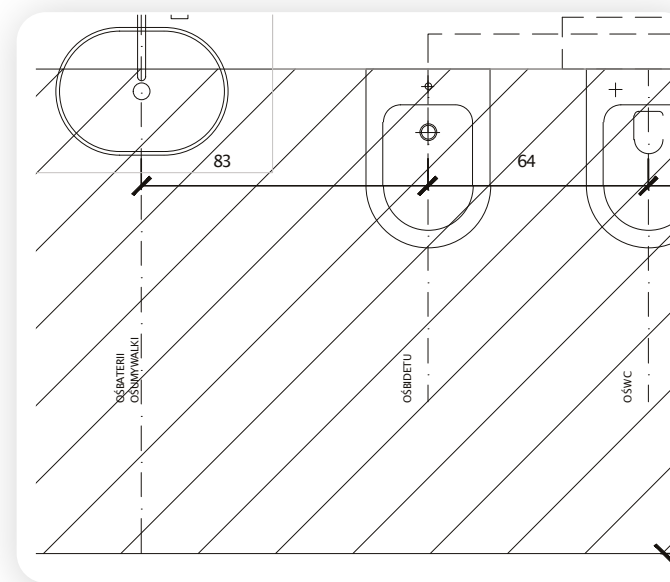
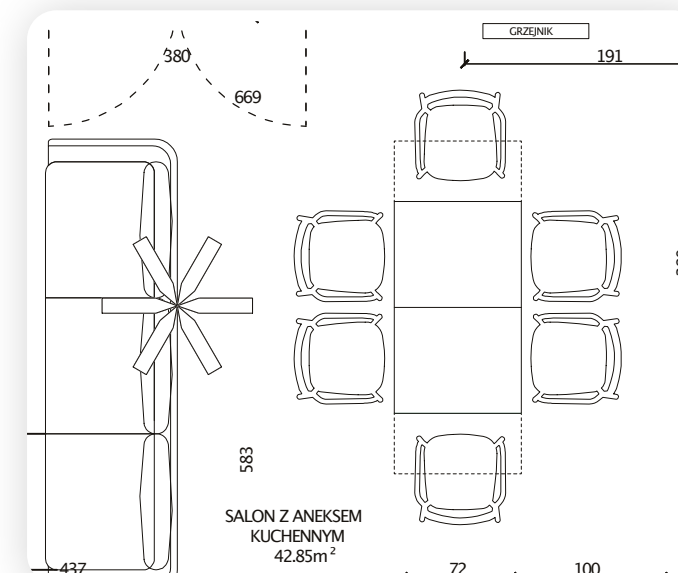
+ 3 500 PLN

## 15 • Projekt wnętrz

Osiedle Architektów

### ZAKRES USŁUG ARCHITEKTA OBEJMUJE:

- stały kontakt telefoniczny i mailowy
- całościową koncepcję funkcjonalną wnętrza
- całkowicie nowy lub skorygowany układ ścian oraz rozmieszczenie mebli i sprzętów
- lokalizację punktów elektrycznych
- lokalizację sprzętów pod instalację wodno-kanalizacyjną
- zmiany w przebiegu wentylacji
- przygotowanie kompletnej dokumentacji wykonawczej dla dewelopera (elektryka, hydraulika, ściany)





W razie pytań lub wątpliwości  
zapraszamy do kontaktu.

Odpowiemy na wszystkie pytania  
i pomożemy w wyborze wymarzonego  
domu dla Ciebie i Twojej rodziny.

**+48 22 100 44 22**



ul. Poznańska 220

05-850 Ożarów Mazowiecki

[www.pure-development.pl](http://www.pure-development.pl)

[sprzedaz@pure-development.pl](mailto:sprzedaz@pure-development.pl)

